

Vladimir Glasinovic

# MEDICIÓN DE LA POBREZA Y DESAFÍOS POLÍTICOS EN CHILE



# MOTIVACIÓN



- Cambiar la metodología de medición de pobreza es una decisión **técnica** y **política**.
- Discusión dominada por consideraciones técnicas.
- Objetivo: Modelo para explicar el resultado de un proceso de negociación política orientado a cambiar metodología medición de pobreza.

# ESTADO DE LA DISCUSIÓN



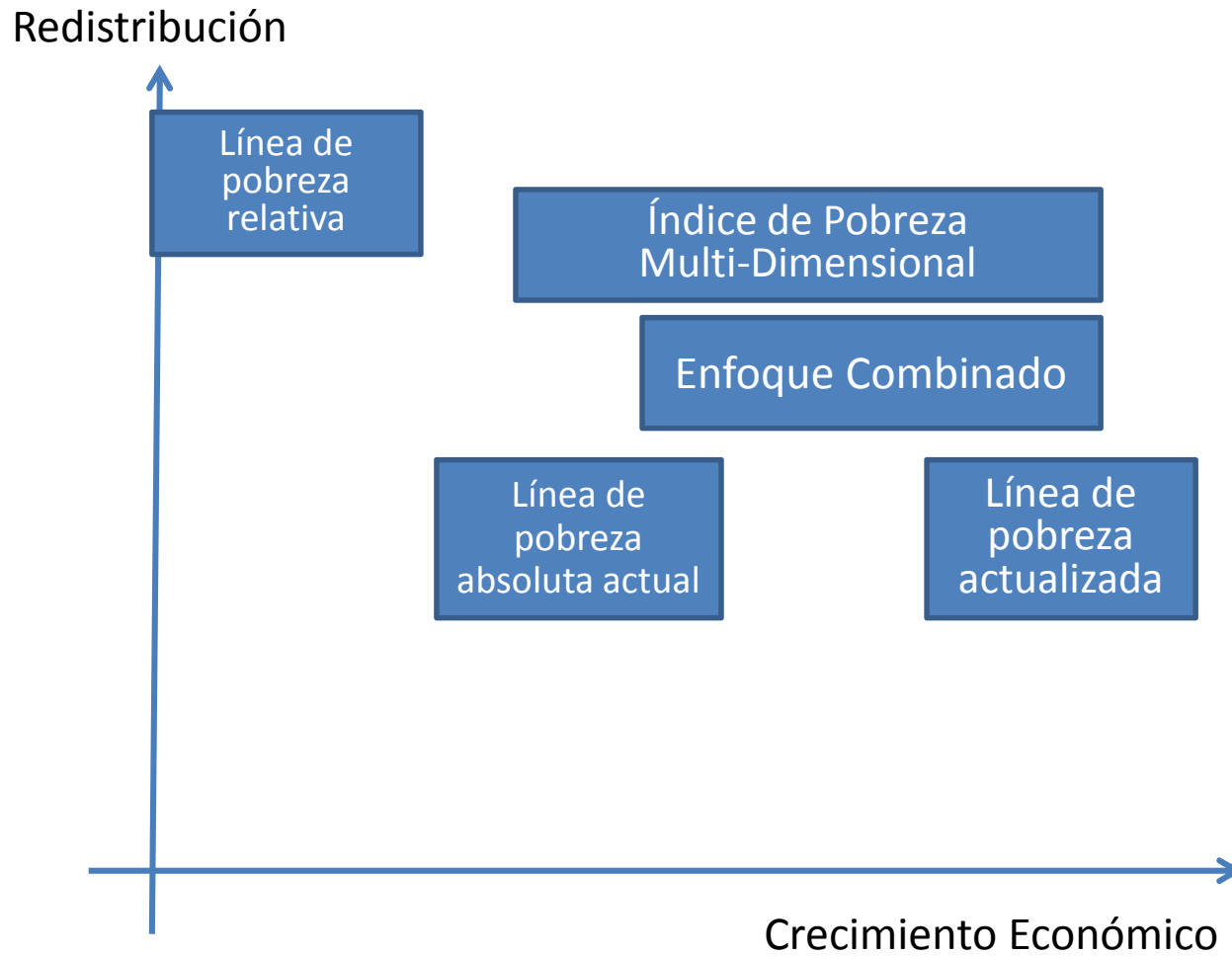
- Larraín (2008) : Actualización línea de pobreza
- FUNASUPO (2009) : Umbrales Sociales Garantizados
- GPS (2010) : Mediciones múltiples
- Sanhueza (2010) : multidimensional o combinado
- Glasinovic (2010)
  - Mayor atención a proceso de negociación.
  - Metodologías con mayor consenso son más efectivas

# MODELO ECONOMÍA POLÍTICA



- Drazen: Heterogeneidad de intereses.
  - Heterogeneidad Ex Ante (preferencia ideológica)
  - Heterogeneidad Ex Post (conveniencia electoral)
- Supuestos:
  - 2 actores: Concertación prefiere redistribución, Alianza prefiere crecimiento económico.
  - Aumento niveles de pobreza representa costos relativos (Ex Post) para coalición en poder o beneficio para oposición. (Juego de suma cero)
  - Coalición gobernante tiene poder exclusivo para cambiar metodología
  - Coalición opositora tiene poder para desafiar la legitimidad de una metodología.
  - Metodología medición pobreza con más apoyo es más efectiva

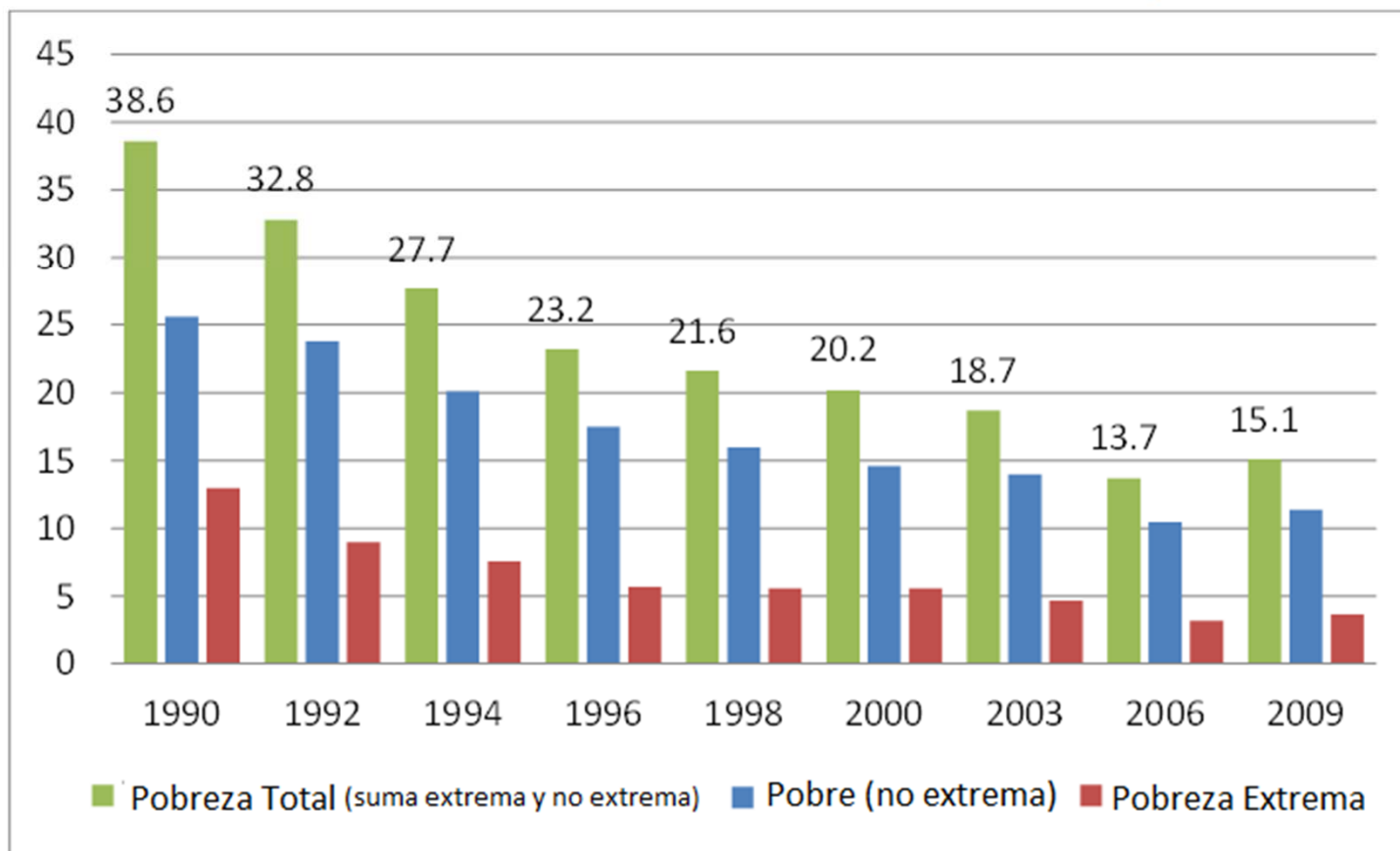
# Preferencias Ex Ante



Fuente: Elaboración propia

## Caso 0: Statu Quo – Línea de Pobreza Absoluta

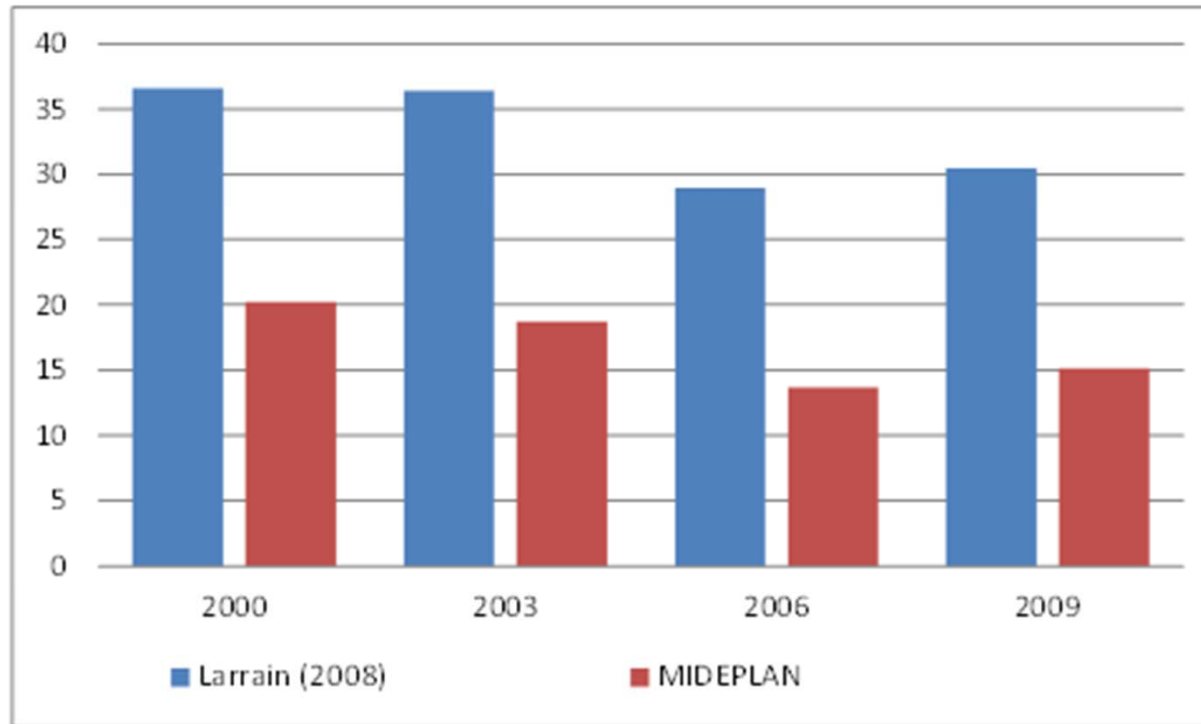
Gráfico 1: Línea de pobreza absoluta actual en Chile (1990-2009) . Porcentajes.



Fuente: Elaboración propia en base a CASEN

# Caso 1: Línea de Pobreza Absoluta Actualizada

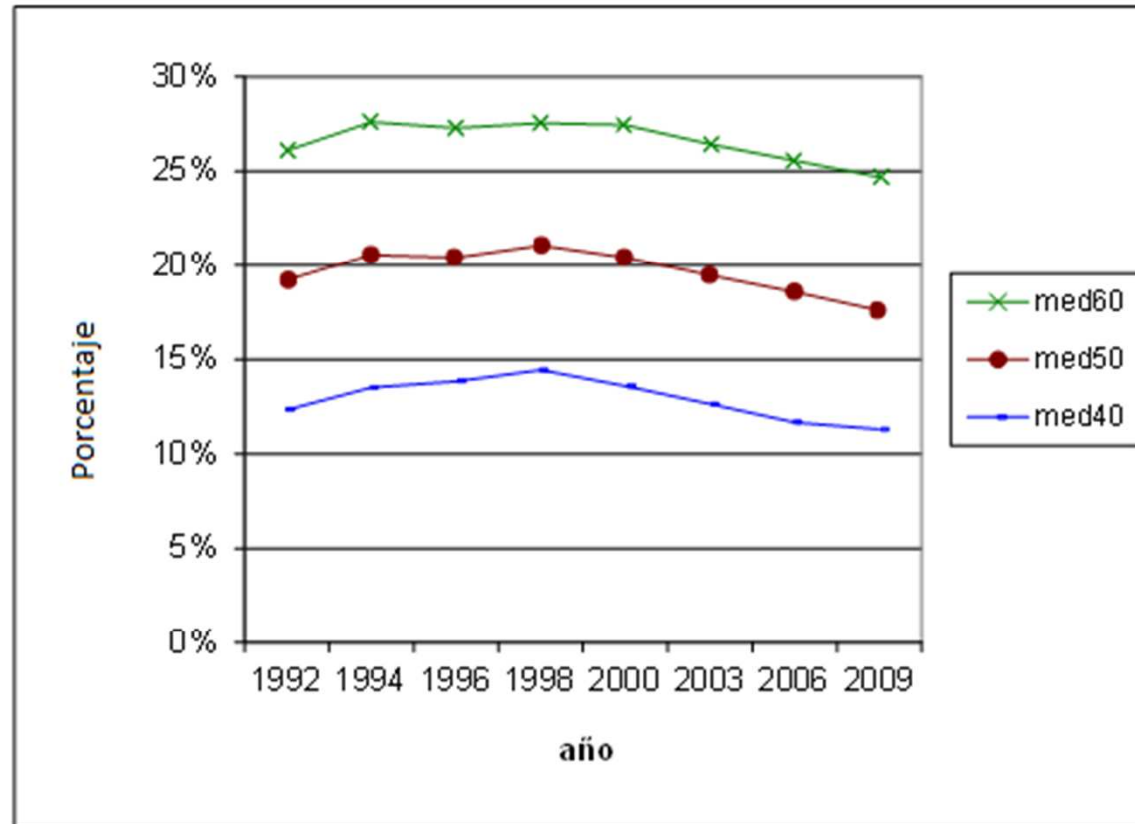
Gráfico 2: Comparación Líneas de la Pobreza Absoluta. Chile (2000-2009)



Fuente: Elaboración propia en base a CASEN, MIDEPLAN (2010) & Larrain (2008)

## Caso 2: Línea de Pobreza Relativa

Gráfico 3: Líneas de pobreza relativa en Chile (1992-2009)

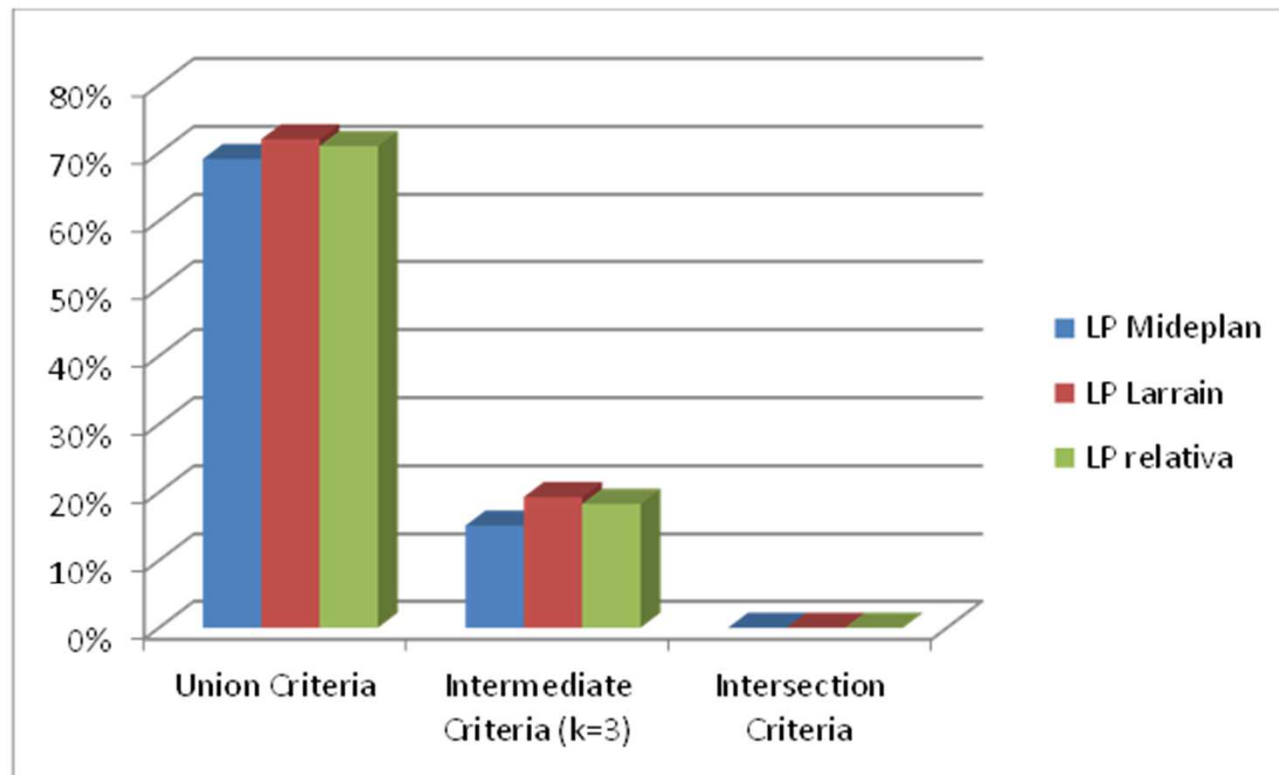


Fuente: Elaboración propia en base a CASEN



## Caso 3: Índice de Pobreza Multidimensional

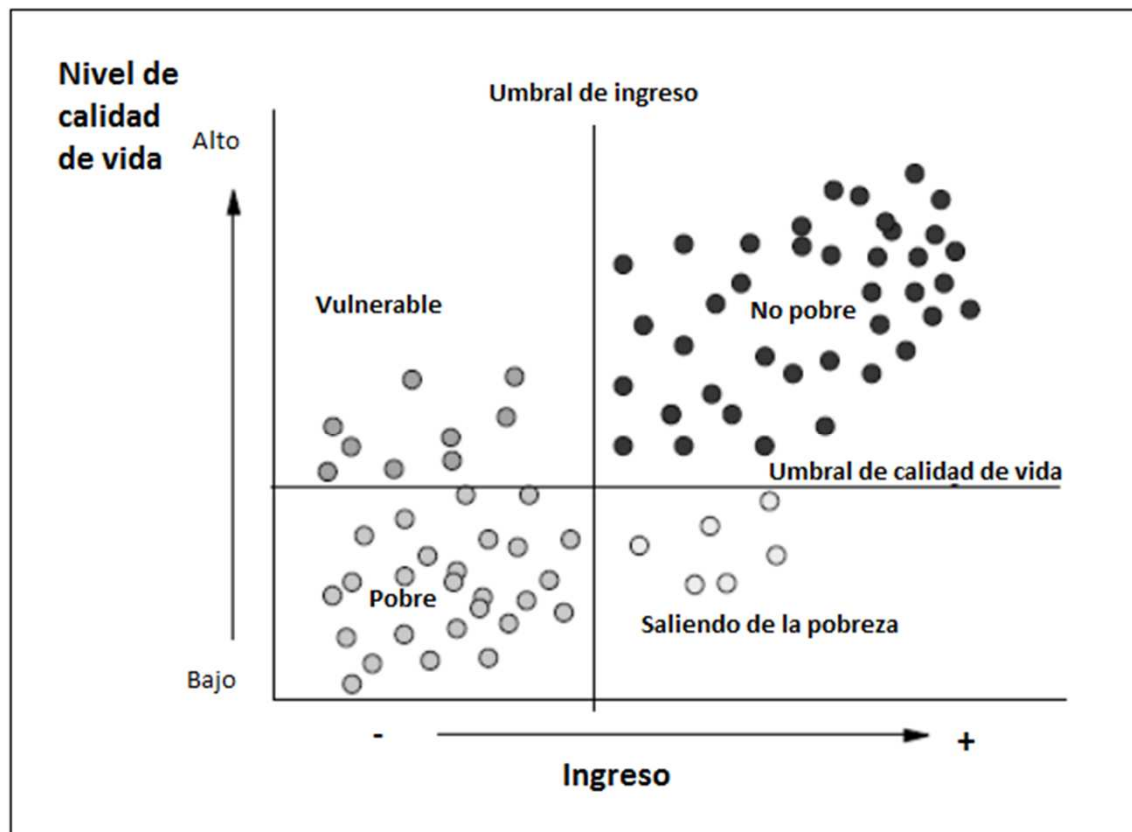
Gráfico 4: Medición de pobreza multidimensional en Chile (2007)



Fuente: Sanhueza (2010)

# Caso 4: Enfoque Combinado

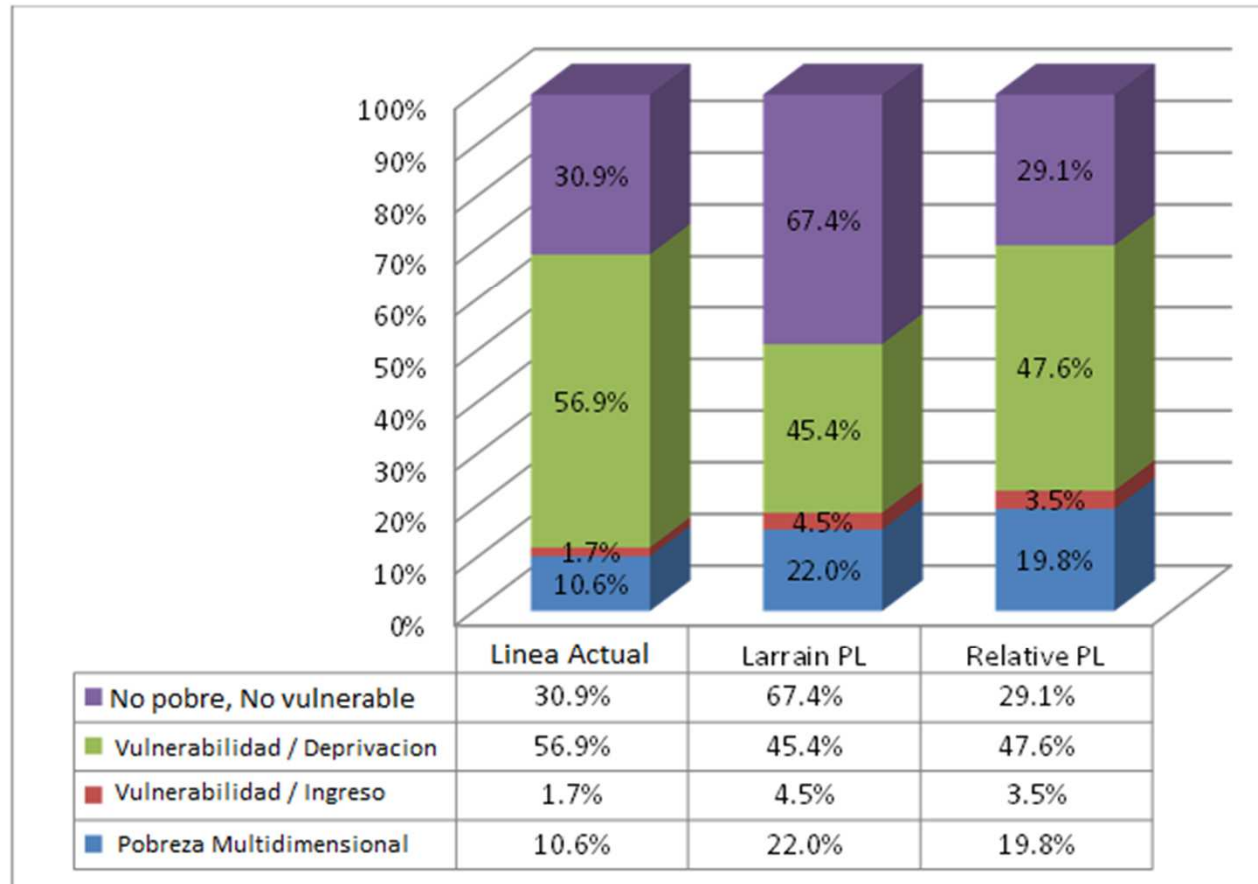
Gráfico 5: Enfoque Combinado



Fuente : Rio Group (2006)

# Caso 4: Enfoque Combinado. Chile

Gráfico 6. Enfoque combinado para el caso de Chile (2007)



Fuente: Sanhueza (2010)

# RESUMEN RESULTADOS



**Tabla 1: Resumen Resultados**

	<b>Actor Incumbente</b>	<b>Preferencia Ex-Ante (1=primera, 7=última)</b>	<b>Preferencia Ex-Post (1=primera, 7=última)</b>	<b>Posibilidad Reforma</b>	<b>Expectativa Contestación</b>
Caso 0 LP Actual	Concertación	6	2	Ambiguo	Sin Contestación
	Alianza	6	2	Ambiguo	Sin Contestación
Caso 1 LP Actualizada	Concertación	7	7	Inviabile	Sin Contestación
	Alianza	1	7	Ambiguo	Contestación
Caso 2 LP Relativa	Concertación	1	6	Ambiguo	Contestación
	Alianza	7	6	Inviabile	Sin Contestación
Caso 3 Pobreza Multidimensional	Concertación	2	5	Ambiguo	Ambiguo
	Alianza	2	5	Ambiguo	Ambiguo
Case 4 Combinado con LP Actual	Concertación	4	1	Viable	Ambiguo
	Alianza	4	1	Viable	Ambiguo
Case 4 Combinado con LP Actualizada	Concertación	5	3	Ambiguo	Ambiguo
	Alianza	3	3	Ambiguo	Ambiguo
Case 4 Combinada con LP Relativa	Concertación	3	4	Ambiguo	Ambiguo
	Alianza	5	4	Ambiguo	Ambiguo

Fuente: Elaboración Propia

# CONCLUSIÓN Y RECOMENDACIONES



- Expectativas de contestación pueden jugar un rol relevante en determinar el proceso de negociación.
  - Enfoque Combinado con LP actual parece tener alta viabilidad pero existe ambigüedad ante la posibilidad de contestación.
  - Reducir ese riesgo podría viabilizar reforma (consejo asesor, comisión pluralista, acuerdo transversal, etc).
- Se debe dedicar mayor atención al proceso de negociación para lograr un reforma exitosa.
  - Consenso metodológico implica mejor política social?
  - Proceso político Mexicano para CONEVAL